

## Nawet najcięższa praca nie zatrzyma MCK!

Podwójne silniki zapewniają doskonałe obroty i dużą moc (od MCK18 wzwyż).

Łożysko kulkowe dwuobrotowe (od MCK18 wzwyż).

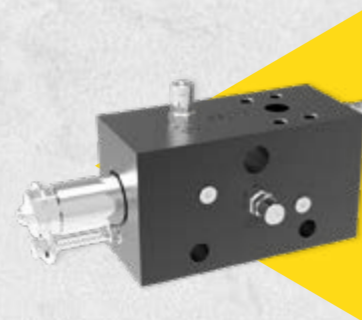
Szczęki o wysokiej wytrzymałości.

Wysoka moc cięcia.

Tłokiszą w pełni zabezpieczone przed ewentualnymi odłamkami podczas rozbiórki.



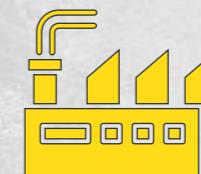
“A” JAW



Mining & Quarrying



Demolition & Renovation



Metallurgic Industry



Construction



Recycling



▶ MCK01



“F” JAW CRUSHER



“A” JAW

Model		MCK01	MCK03-A	MCK06-A	MCK03-F	MCK06-F	MCK10-F
Waga koparki	t	1-4*	3-9	7-15	3-9	7-15	10-17
Waga	kg	190	300	650	300	650	1200
Siła zamykania	t**	38	50	60	50	60	70
Otwarcie szczęki	mm	390	400	550	400	525	780
Głębokość szczęki	mm	400	430	600	430	600	690
Szerokość górnej szczęki	mm	50	40	45	40	45	50
Wysokość	mm	980	1150	1500	1150	1500	1800
Długość ostrzy tnących	mm	100	100	165	100	165	200
Otwieranie/zamykanie max	bar*	220	260	320	260	320	320
Przepływ	l/min	20-50	30-50	70-120	30-50	70-120	90-150
Obrót Pmax	bar	120	100	100	100	100	140
Przepływ	l/min	10-25	10-30	10-30	10-30	10-30	40-60
Maksymalne przeciwcisnienie.	bar	-	-	-	-	-	-
Czas cyklu otwierania/zamykania	sec	1.8/2.5	1.8/2.5	2.2/3.0	1.8/2.5	2.2/3.0	2.4/3.1

\* KOPARKI O MASIE OD 1 DO 4 TON

\*OPCJONALNY ZAWÓR PRĘDKOŚCI  do koparek ze zdalnym sterowaniem (z sabilizarami)

OD MODELU MCK18 W GÓRĘ



### Nawet najcięższa praca nie zatrzyma MCK!

Podwójne silniki zapewniają doskonałe obroty i dużą moc (od MCK18 wzwyż).

Łożysko kulkowe dwuobrotowe (od MCK18 wzwyż).

Szczęki o wysokiej wytrzymałości.

Wysoka moc cięcia.

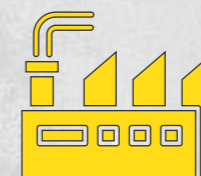
Tłoki są w pełni zabezpieczone przed ewentualnymi odłamkami podczas rozbiórki.



Mining  
& Quarrying



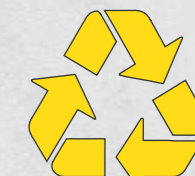
Demolition  
& Renovation



Metallurgic  
Industry



Construction



Recycling

- Układ hydrauliczny w pełni zabezpieczony ramą.
- Idealna geometria szczęk gwarantuje, że ostrza pozostają ostre dłużej.
- Łatwa wymiana szczęk i ostrzy na miejscu.
- \*Opcjonalnie dostępne są szczęki dostosowane do indywidualnych potrzeb klienta.



“L” JAW  
DO CIĘCIA DREWNA



“F” MCK  
ZESTAW DO  
ROZDRABNIANIA



“F” JAW



“A” JAW

UŻYWANA DO CIĘCIA I KRUSZENIA BETONU ZE ZBROJENIEM STALOWYM ORAZ DO CIĘCIA KONSTRUKCJI STALOWYCH, KRUSZARKA DO BETONU MŁOTOWA ZOSTAŁA OPRACOWANA Z MYŚLĄ O PIERWOTNYCH I WTÓRNYCH PRACACH ROZBIÓRCZYCH.

Model		MCK10-A	MCK15-A	MCK15-L	MCK15-F	MCK18-A	MCK24-A	MCK30-A	MCK40-A
Waga koparki	t	10-17	14-20	14-20	14-20	18-25	20-35	25-45	35-55
Waga	kg	1200	1400	1400	1400	2000	2425	3250	4200
Siła zamykania	t**	70	78	78	78	84	96	108	124
Otwarcie szczęki	mm	780	825	854	825	1000	1150	1360	1500
Głębokość szczęki	mm	690	780	780	780	865	935	1335	1135
Szerokość górnej szczęki	mm	50	55	55	55	60	70	80	90
Wysokość	mm	1800	1980	1980	1980	2195	2390	2545	2845
Długość ostrzy tnących	mm	200	200	200	200	200	250	300	300
Otwieranie/ zamykanie P max	bar*	320	320	320	320	320	320	320	320
Przepływ	l/min	90-150	110-170	110-170	110-170	150-250	200-300	250-350	300-500
Obrót P max	bar	140	140	140	140	140	140	140	140
Przepływ	l/min	40-60	40-60	40-60	40-60	40-60	40-60	40-60	40-60
Max. przeciwcisnienie.	bar	-	-	-	-	-	-	-	-
Czas cyklu otwierania/ zamykania	sec	2.4/3.1	2.3/3.0	2.3/3.0	2.3/3.0	2.3/3.0	2.5/3.4	3.3/3.6	3.2/3.4

Wszystkie ilustracje i dane liczbowe zawarte w niniejszym katalogu mają charakter wyłącznie poglądowy i mogą ulec zmianie według naszego uznania i bez powiadomienia. W związku z tym zastrzegamy sobie prawo do ich modyfikacji w celu ulepszenia i ciągłego rozwoju naszego produktu.



## Nawet najcięższa praca nie wytrzyma MCK!

Podwójne silniki zapewniają doskonałe obroty i dużą moc (od MCK18 wzwyż).  
Łożysko kulkowe dwuobrotowe (od MCK18 wzwyż).  
Szczęki o wysokiej wytrzymałości.  
Wysoka moc cięcia.  
Tłoki są w pełni zabezpieczone przed ewentualnymi odłamkami podczas rozbiórki.



“C” JAW

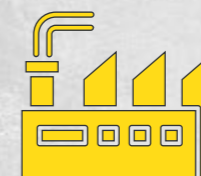
UŻYWANA DO CIĘCIA I KRUSZENIA  
BETONU ZE ZBROJENIEM  
STALOWYM ORAZ DO CIĘCIA  
KONSTRUKCJI STALOWYCH,  
KRUSZARKA DO BETONU  
MŁOTOWA ZOSTAŁA  
OPRACOWANA Z MYŚLĄ O  
PIERWOTNYCH I WTÓRNYCH  
PRACACH ROZBIÓRCZYCH.



Mining  
& Quarrying



Demolition  
& Renovation



Metallurgic  
Industry



Construction



Recycling

- Układ hydrauliczny w pełni zabezpieczony ramą.
- Idealna geometria szczęk gwarantuje, że ostrza pozostają ostre dłużej.
- Łatwa wymiana szczęk i ostrzy na miejscu.  
\*Opcjonalnie dostępne są szczęki dostosowane do indywidualnych potrzeb klienta.
- in indywidualnych potrzeb klienta.



“C” JAW

Model		MCK10-C	MCK15-C	MCK18-C	MCK24-C	MCK30-C	MCK40-C
Waga koparki	t	10-17	14-20	18-25	20-35	25-45	35-55
Waga	kg	1200	1400	2100	2425	3300	4320
Siła zamykania	t**	70	78	84	96	108	124
Otwarcie szczęki	mm	780	825	1000	1150	1360	1500
Głębokość szczęki	mm	690	780	865	935	1335	1135
Szerokość górnej szczęki	mm	50	55	60	70	80	90
Wysokość	mm	1800	1980	2195	2390	2545	2845
Długość ostrzy tnących	mm	200	200	200	250	300	300
Otwieranie/zamykanie P max	bar*	320	320	320	320	320	320
Przepływ	l/min	90-150	110-170	150-250	200-300	250-350	300-500
Obrót P max	bar	140	140	140	140	140	140
Przepływ	l/min	40-60	40-60	40-60	40-60	40-60	40-60
Max. przeciwn ciśnienie.	bar	-	-	-	-	-	-
Czas cyklu otwierania/zamykania	sec	2.4/3.1	2.3/3.0	2.3/3.0	2.5/3.4	3.3/3.6	3.2/3.4

Wszystkie ilustracje i dane liczbowe zawarte w niniejszym katalogu mają charakter wyłącznie poglądowy i mogą ulec zmianie według naszego uznania i bez powiadomienia. W związku z tym zastrzegamy sobie prawo do ich modyfikacji w celu ulepszenia i ciągłego rozwoju naszego produktu.

