

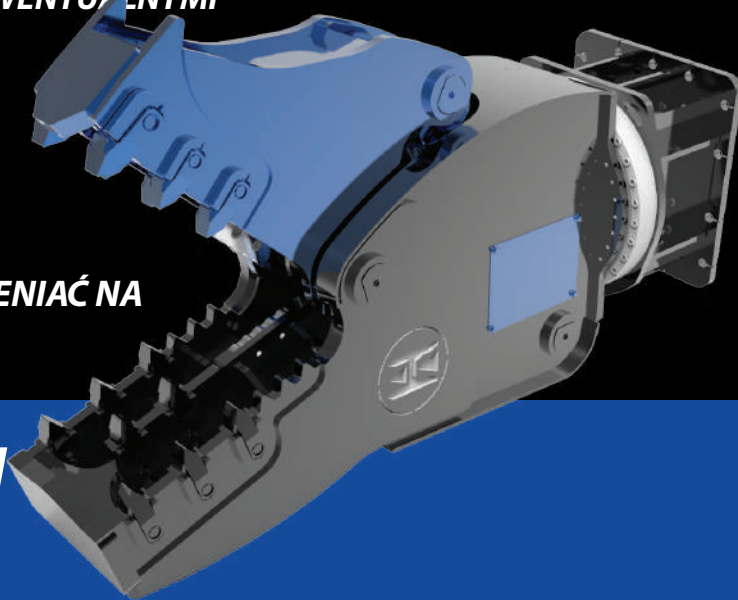
# SZCZĘKI (gryzaki) OBROTOWE

12 modeli dla koparek o masie operacyjnej od 1,5 do 90 ton

Szczęki obrotowe serii FR zostały opracowane z myślą o rozbiórce pierwotnej i wtórnej. Szczęki są zaprojektowane dla każdego obszaru zastosowania.

# FR SERIA

- WYMIENNE ELEMENTY EKSPLOATACYJNE
- CYLINDER W PEŁNI ZABEZPIECZONY PRZED EWENTUALNYMI ZANIECZYSZCZENIAMI PODCZAS ROZBIÓRKI
- SPEED VALVE \*opcjonalnie
- ZAPROJEKTOWANE I ZBUDOWANE W CELU OSIĄGNIĘCIA WYSOKIEJ SIŁY ZGNIATANIA
- CZĘŚCI ZUŻYWALNE, KTÓRE MOŻNA WYMIENIAĆ NA MIEJSCU BUDOWY

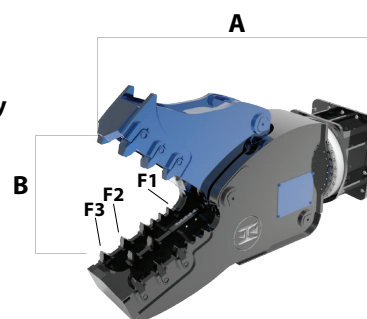


## NIE MA OGRANICZEŃ W WYBURZENIACH

MODELE	FR02 <sup>NEW</sup>	FR04	FR07	FR09	FR12	FR15
T/LB	1.5-7/33000-15400	5-10/11000-22000	6-13/13200-28600	9-15/19800/33000	12-20/26400-44000	14-23/30800-50700
KG/LB	240/529	500/1120	750/1653	950/2094	1450/3196	1700/3747
L/MIN/GPM	20-50/5-13	50-70/13-18	60-100/13.1-22	70-110/15.4-24	110-160/24-35.2	140-200/30.8-44
BAR/PSI	250/3625	250/3625	260/3770	260/3770	300/4351	300/4351
°	360°	360°	360°	360°	360°	360°
L/MIN/GPM	5-8/1-1.7	5-8/1-1.7	5-8/1-1.7	5-8/1-1.7	20-25/4.3-5.5	20-30/4.3-6.6
BAR/PSI	70/1015	70/1015	70/1015	70/1015	70/1015	70/1015
<b>A</b> MM/INCH	1050/41	1400/55	1570/61	1600/63	1850/72.5	1950/76
<b>B</b> MM/INCH	355/14	440/17	470/18	600/23	650/25	680/26
MM/INCH	160/6	160/6	160/6	160/6	200/7	200/7
<b>F1</b> T/LB	80/176300	100/220400	115/253500	140/308600	180/396800	195/429900
<b>F2</b> T/LB	40/88100	50/110200	55/121200	65/143300	110/242500	120/264500
<b>F3</b> T/LB	25/55100	30/66100	35/77100	40/88100	57/125600	65/143300
<b>Ø Max</b> MM/INCH	20/0.78	20/0.78	25/0.98	25/0.98	35/1.37	40/1.57

\*Wszystkie ilustracje i dane liczbowe w niniejszym katalogu mają charakter wyłącznie orientacyjny i mogą ulec zmianie według naszego uznania i bez uprzedzenia. Dlatego też zastrzegamy sobie prawo do ich modyfikacji w celu ulepszenia i ciągłego rozwoju naszych produktów.

Rysunek Techniczny



WWW.HAMMERSRL.PL



**DOWIEDZ  
SIĘ WIĘCEJ**

**WSZYSTKIE CZĘŚCI, KTÓRE W WIĘKSZOŚCI PRZYPADKÓW  
ULEGAJĄ ZUŻYCIU, MOŻNA ŁATWO WYMIENIĆ.**



**SPEED VALVE (OPCJONALNIE)**



**CIŚNIENIE DO 300 BAR**



SPEED VALVE  
(Optional)



**GÓRNICTWO I KOPALNICTWO**



**ROZBIÓRKA I RENOWACJA**



**BUDOWNICTWO**

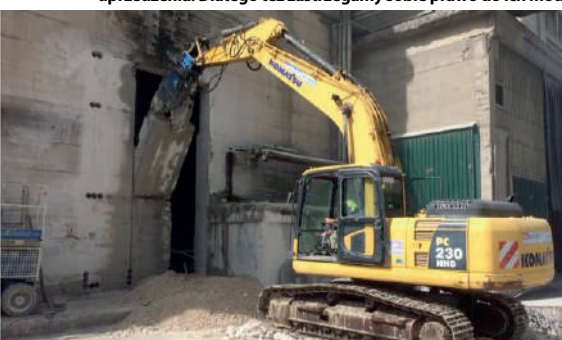


**PRZEMYSŁ METALURGICZNY**

**MODELE**

	FR21	FR26	FR32	FR42	FR54	FR80
T/LB	16-27/35200-59500	20-32/44000-70500	26-40/57300-88100	32-55/70500-121200	40-65/88100-143300	55-90/121200-1980400
KG/LB	2100/4629	2500/5511	3500/7716	4200/9259	5900/13007	7800/17196
L/MIN/GPM	180-230/39.6-50.6	200-300/44-66	300-350/66-77	350-400/77-88	400-500/88-99	450-550/99-121
BAR/PSI	300/4351	300/4351	300/4351	300/4351	300/4351	300/4351
°	360°	360°	360°	360°	360°	360°
L/MIN/GPM	20-30/4.3-6.6	20-30/4.3-6.6	40-50/8.7-11	40-50/8.7-11	40-50/8.7-11	60-80/13-17.6
BAR/PSI	70/1015	70/1015	70/1015	70/1015	70/1015	70/1015
<b>A</b> MM/INCH	2200/86	2300/90	2510/98	2700/106	1900/114	3950/155
<b>B</b> MM/INCH	800/31	920/36	1000/39	1150/45	1280/50	1400/55
MM/INCH	200/7	200/7	200/7	200/7	300/11	300/11
<b>F1</b> T/LB	234/515800	250/551100	370/815700	505/1113300	545/1201500	620/1366800
<b>F2</b> T/LB	135/297600	140/308600	225/496000	285/628300	330/727500	435/959000
<b>F3</b> T/LB	80/176300	85/187300	125/275500	146/321800	175/385800	210/462900
<b>Ø Max</b> MM/INCH	45/1.77	50/1.96	50/1.96	60/2.36	65/2.55	70/2.55

\*Wszystkie ilustracje i dane liczbowe w niniejszym katalogu mają charakter wyłącznie orientacyjny i mogą ulec zmianie według naszego uznania i bez uprzedzenia. Dlatego też zastrzegamy sobie prawo do ich modyfikacji w celu ulepszenia i ciągłego rozwoju naszych produktów.





**Zawór prędkości**  
Valvola di Velocizzazione  
Speed Valve  
Eilgangventil  
Speed Valve  
Valvula de Velocidad  
Скоростной клапан



**Intensyfikator mocy BOOSTER**  
Intensificatore di potenza BOOSTER  
Power Intensifier BOOSTER  
Druockverstaerker BOOSTER  
Intensificateur de puissance BOOSTER  
Multiplicador de potencia BOOSTER  
Интенсификатор давления



**Waga urządzenia**  
Peso attrezzatura  
Equipment weight  
Eigengewicht  
Poids de l'outil  
Peso del implemento  
Вес оборудования



**Waga koparki**  
Peso escavatore  
Excavator weight  
Baggergewicht  
Poids du porteur  
Peso Escavadora  
Вес экскаватора



**Waga koparki - mocowanie ramienia**  
Peso escavatore - posto benna  
Excavator weight - stick mounting  
Baggergewicht - Loeffelstiehlmontage  
Poids du porteur - au but du  
Peso escavadora al segundo brazo  
Вес экскаватора (Рукоять)



**Waga koparki - montaż na wysięgniku**  
Peso escavatore - posto braccio  
Excavator weight - boom mounting  
Baggergewicht - Baggerarmmontage  
Poids machibe - montage a la place du balancier  
Peso escavadora al balancin

**F3**

**Siła nacisku**  
Forza in punta  
Tip force  
Schliesskraft auf die Spitze  
Force à la pointe  
Fuerza en punta Мощность  
на наконечнике



**Długość ostrza**  
Lunghezza lama  
Steel blade length  
Messerlaenge  
Longuer couteau  
Anchura cuchilla  
Длина ножей



**Obrót ciągły 360°**  
Rotazione continua 360°  
rotation  
360° Kontinuerliche Rotation  
Rotation continue 360°  
Rotación continua a 360°  
Непрерывное вращение на  
360°



**Przepływ oleju w obrocie**  
Portata olio della rotazione  
Rotation oil flow capacity  
Oelfluss der Rotation  
Débit hydraulique rotation  
Caudal de aceite necesario para la  
rotación



**Ciśnienie obrotu**  
Pressione di esercizio rotazione  
Rotation Pressure  
Oeldruck der Rotation  
Pression hydraulique rotation  
Presión necesaria para la rotación  
Давление ротации



**Ciśnienie robocze koparki**  
Pressione di esercizio escavatore  
Excavator working pressure  
Oeldruck der Bagger  
Pression hydraulique excavateur  
Prèsion de la Escavadora  
Давление откр./закр. челюстей



**Przepływ oleju w koparce**  
Portata olio escavatore  
Excavator oil flow capacity  
Oelfluss der Bagger  
Débit hydraulique excavateur  
Caudal aceite de la Escavadora  
Поток откр./закр. челюстей