

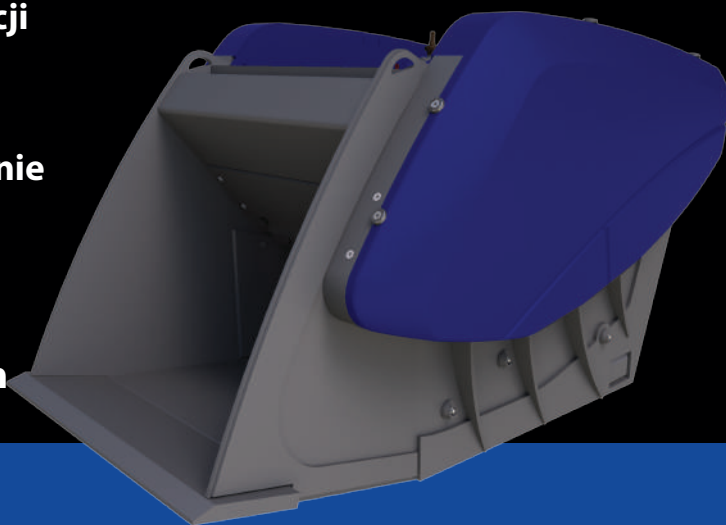
ŁYŻKI KRUSZĄCE

5 modeli koparek o wadze roboczej od 10 do 55 ton

- Bieg wsteczny: zapobiega blokowaniu materiału dzięki ruchowi płyty zgniatającej do przodu i do tyłu.
- Oszczędność: dzięki minimalnym wymaganiom przestrzennym i czasowym, minimalnemu zużyciu narzędzia i ponownemu użyciu skruszonego materiału.

KB SERIA

- Wyższa wydajność dzięki solidnej konstrukcji Heavy Duty. Czas obróbki i przygotowania materiału jest znacznie skrócony. Obsługa jednoosobowa nie stanowi problemu.
- Maksymalna elastyczność, mobilność i wszechstronne zastosowanie. Szybka i łatwa zmiana części wymiennych



JAKOŚĆ KRUSZENIA

MODELE	KB15	KB20	KB30	KB35	KB50	
T/LB	10-16/22000-35200	12-20/26400-44000	20-25/44000-55000	25-35/55100-77100	35-55/77100-121200	
KG/LB	1670/3681	2000/4400	3000/6613	4100/9000	6100/13448	
L/MIN/GPM	90-100/23-26	100-125/26-33	130-140/34-36	170-180/44-47	250-300/66-79	
BAR/PSI	220/3190	220/3190	220/3190	220/3190	220/3190	
A*	MM/INCH	740/29	1100/43	1210/47	1450/57	1820/71
B*	MM/INCH	1800/70	1940/76	2210/87	2350/92	2570/101
C*	MM/INCH	1100/43	1300/51	1370/54	1390/55	1550/61
D*	MM/INCH	600/23	650/26	750/29	950/37	1250/49
E*	MM/INCH	450/17	500/19	510/20	525/21	570/22
Pojemność	m3	0.5	0.5	0.8	1.0	1.7

*Wszystkie ilustracje i dane liczbowe w niniejszym katalogu mają charakter wyłącznie orientacyjny i mogą ulec zmianie według naszego uznania i bez uprzedzenia. Dlatego też zastrzegamy sobie prawo do ich modyfikacji w celu ulepszenia i ciągłego rozwoju naszych produktów.

* A - szerokość łyżki, B - długość łyżki, C - wysokość łyżki, D - szerokość wlotu, E - wysokość wlotu

WWW.HAMMERSRL.PL



Wyjątkowo wysoka wydajność kruszarek i wytrzymała konstrukcja łyżki zapewnia dużą wydajność przy niskich kosztach eksploatacji. Dzięki swojej solidnej i mocnej konstrukcji, nasza kruszarka jest w stanie obrabiać zarówno skałę naturalną, jak i materiały pochodzące z recyklingu.

Stosowanie najwyższej jakości materiałów jest podstawą naszej polityki. Dzięki płycie przełączającej specjalnie zaprojektowanej do montażu w górę zamiast w dół (jak w przypadku zwykłych łyżek kruszących, w których ruch jest „równoległy”), nasz system generuje agresywny ruch „8”, który umożliwia rozpoczęcie kruszenia w górnej części szczęki, a następnie tworzy kruszenie końcowe w dolnej części komory mielenia, gdy materiał wychodzi z kruszarki.

ZWIĘKSZONE CIŚNIENIE DO 300 BAR



GÓRNICTWO I KOPALNICTWO



ROZBIÓRKA I RENOWACJA



BUDOWNICTWO



PRZEMYSŁ METALURGICZNY



Większa moc dzięki systemowi podwójnej sprężyny.



Zoptymalizowana waga, a w szczególności odlewane wahadło w stanie stałym



Centralne smarowanie





Zawór prędkości
 Valvola di Velocizzazione
 Speed Valve
 Eilgangventil
 Speed Valve
 Valvula de Velocidad
 Скоростной клапан



Intensyfikator mocy BOOSTER
 Intensificatore di potenza BOOSTER
 Power Intensifier BOOSTER
 Druockverstaerker BOOSTER
 Intensificateur de puissance BOOSTER
 Multiplicador de potencia BOOSTER
 Интенсификатор давления



Waga urządzenia
 Peso attrezzatura
 Equipment weight
 Eigengewicht
 Poids de l'outil
 Peso del implemento
 Вес оборудования

Obrót ciągły 360°
 Rotazione continua 360°
 rotation
 360° Kontinuerliche Rotation
 Rotation continue 360°
 Rotación continua a 360°
 Непрерывное вращение на 360°



Waga koparki
 Peso escavatore
 Excavator weight
 Baggergewicht
 Poids du porteur
 Peso Escavadora
 Вес экскаватора

Przepływ oleju w obrocie
 Portata olio della rotazione
 Rotation oil flow capacity
 Oelfluss der Rotation
 Débit hydraulique rotation
 Caudal de aceite necesario para la rotación



Waga koparki - mocowanie ramienia
 Peso escavatore - posto benna
 Excavator weight - stick mounting
 Baggergewicht - Loeffelstiehlmontage
 Poids du porteur - au but du
 Peso escavadora al segundo brazo
 Вес экскаватора (Рукоять)

Ciśnienie obrotu
 Pressione di esercizio rotazione
 Rotation Pressure
 Oeldruck der Rotation
 Pression hydraulique rotation
 Presión necesaria para la rotación
 Давление ротации



Waga koparki - montaż na wysięgniku
 Peso escavatore - posto braccio
 Excavator weight - boom mounting
 Baggergewicht - Baggerarmmontage
 Poids machibe - montage a la place du balancier
 Peso escavadora al balancin

Ciśnienie robocze koparki
 Pressione di esercizio escavatore
 Excavator working pressure
 Oeldruck der Bagger
 Pression hydraulique excavateur
 Presión de la Escavadora
 Давление откр./закр. челюстей



F3

Siła nacisku
 Forza in punta
 Tip force
 Schliesskraft auf die Spitze
 Force à la pointe
 Fuerza en punta Мощность
 на наконечнике

Przepływ oleju w koparce
 Portata olio escavatore
 Excavator oil flow capacity
 Oelfluss der Bagger
 Débit hydraulique excavateur
 Caudal aceite de la Escavadora
 Поток откр./закр. челюстей



Długość ostrza
 Lunghezza lama
 Steel blade length
 Messerlaenge
 Longuer couteau
 Anchura cuchilla
 Длина ножей