

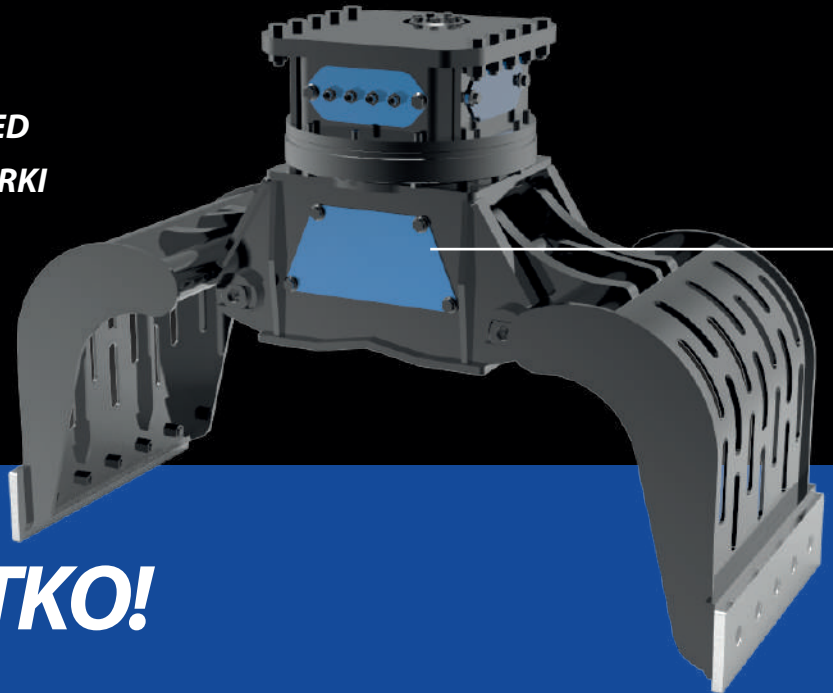
CHWYTAKI WIELOFUNKCUJNE

9 modeli koparek o wadze roboczej od 1,5 do 80 ton

Nowe chwytaki wielofunkcyjne serii GR są przeznaczone do przenoszenia, recyklingu i małych wyburzeń.

GR SERIA

- WYMIENNE PŁYTY ŚCIERALNE
- DWUSILNIKOWY NAPĘD OBROTNICTY (opcja)
- WBUDOWANY ZAWÓR NADMIAROWY
CYLINDER W PEŁNI ZABEZPIECZONY PRZED
ZANIECZYSZCZENIAMI PODCZAS ROZBIÓRKI
- WYMIENNE OSTRZA (400HB)



UCHWYĆ WSZYSTKO!

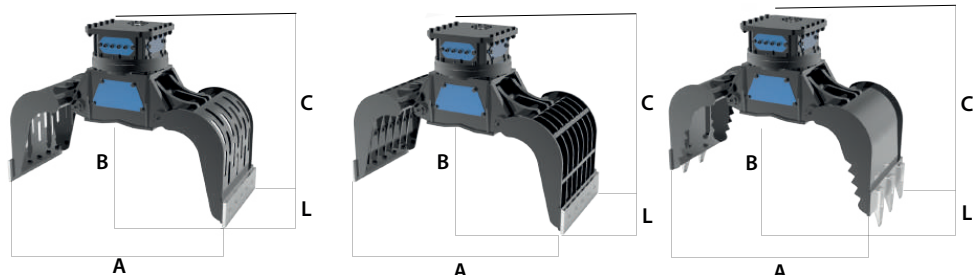
MODELE

		GR15	GR25	GR45	GR75
	T/LB	1.5-4/3300-8800	4-7/8800-15400	5-12/11000-26400	7-16/15400-35200
	KG/LB	145/319	240/529	380/837	700/1543
	L/MIN/GPM	15/4	20/5	25/6	45/12
	BAR/PSI	200/2900	200/2900	200/2900	210/3045
	°	360°	360°	360°	360°
	L/MIN/GPM	10-20/2-5	10-20/2-5	10-20/2-5	10-20/2-5
	BAR/PSI	80/1160	80/1160	80/1160	80/1160
A	MM/INCH	925/36	1170/46	1500/59	1635/64
B	MM/INCH	300/11	370/14	470/18	520/20
C	MM/INCH	685/27	825/32	1045/41	1130/44
L	MM/INCH	400/15	500/19	600/23	700/27

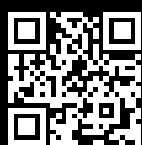
*Wszystkie ilustracje i dane liczbowe w niniejszym katalogu mają charakter wyłącznie orientacyjny i mogą ulec zmianie według naszego uznania i bez uprzedzenia. Dlatego też zastrzegamy sobie prawo do ich modyfikacji w celu ulepszenia i ciągłego rozwoju naszych produktów.

Rysunek techniczny

GR + (S)CHWYTAK STANDARDOWY GR + (D) CHWYTAK DO ROZBIÓRKI GR +(T) CHWYTAK Z ZĘBAMI



WWW.HAMMERSRL.PL



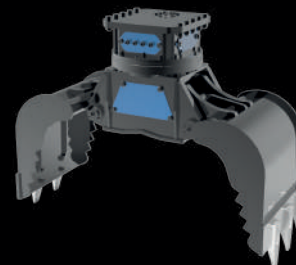
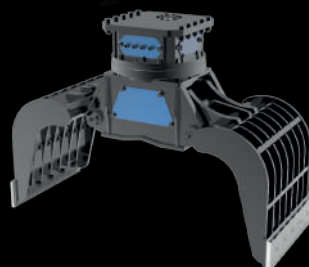
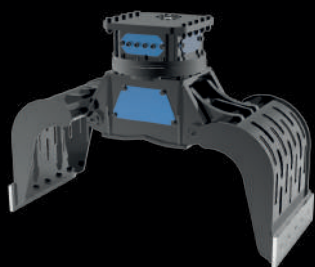
**DOWIEDZ
SIĘ
WIĘCEJ**

**WSZYSTKIE CZĘŚCI, KTÓRE W WIĘKSZOŚCI
PRZYPADKÓW ULEGAJĄ ZUŻYCIU, MOŻNA ŁATWO
WYMIENIĆ.**



DOSTĘPNE Z 3 RÓŻNYMI TYPAMI SZCZĘK

GR (S) STANDARDOWY CHWYTAK GR (D) CHWYTAK DO ROZBIÓRKI GR (T) CHWYTAK Z ZĘBAMI



ZWIĘKSZONE CIŚNIENIE DO 350 BAR



GÓRNICTWO I KOPALNICTWO



ROZBIÓRKA I RENOWACJA



BUDOWNICTWO



PRZEMYSŁ METALURGICZNY

MODELE

		GR100	GR150	GR200	GR350	GR600
	T/LB	13-19/3300-8800	17-30/37400-66100	30-50/66100-110200	35-60/77100-132200	50-80/110200-176300
	KG/LB	1000/2204	1500/3306	2210/4872	2330/5136	4165/9182
	L/MIN/GPM	50/13	75/19	120/31	120/31	200/52
	BAR/PSI	300/4351	300/4351	350/5076	350/5076	350/5076
	°	360°	360°	360°	360°	360°
	L/MIN/GPM	10-20/2-5	30/8	40-60/10-15	40-60/10-15	40-60/10-15
	BAR/PSI	80/1160	80/1160	140/2030	140/2030	140/2030
A	MM/INCH	1780/70	1950/76	2325/91	2355/92	2700/106
B	MM/INCH	570/22	675/26	-	-	-
C	MM/INCH	1225/47	1550/61	1481/58	1496/58	1818/71
L	MM/INCH	800/31	1020/40	1250/49	1400/55	1500/59

*Wszystkie ilustracje i dane liczbowe w tym katalogu mają charakter wyłącznie orientacyjny i mogą ulec zmianie według naszego uznania i bez powiadomienia. Dlatego zastrzegamy sobie prawo do ich modyfikacji w celu ulepszenia i ciągłego rozwoju naszego produktu.





Zawór prędkości
 Valvola di Velocizzazione
 Speed Valve
 Eilgangventil
 Speed Valve
 Valvula de Velocidad
 Скоростной клапан



Intensyfikator mocy BOOSTER
 Intensificatore di potenza BOOSTER
 Power Intensifier BOOSTER
 Druockverstaerker BOOSTER
 Intensificateur de puissance BOOSTER
 Multiplicador de potencia BOOSTER
 Интенсификатор давления



Waga urządzenia
 Peso attrezzatura
 Equipment weight
 Eigengewicht
 Poids de l'outil
 Peso del implemento
 Вес оборудования



Waga koparki
 Peso escavatore
 Excavator weight
 Baggergewicht
 Poids du porteur
 Peso Escavadora
 Вес экскаватора



Waga koparki - mocowanie ramienia
 Peso escavatore - posto benna
 Excavator weight - stick mounting
 Baggergewicht - Loeffelstiehlmontage
 Poids du porteur - au but du
 Peso escavadora al segundo brazo
 Вес экскаватора (Рукоять)



Waga koparki - montaż na wysięgniku
 Peso escavatore - posto braccio
 Excavator weight - boom mounting
 Baggergewicht - Baggerarmmontage
 Poids machibe - montage a la place du balancier
 Peso escavadora al balancin

F3

Siła nacisku
 Forza in punta
 Tip force
 Schliesskraft auf die Spitze
 Force à la pointe
 Fuerza en punta Мощность
 на наконечнике



Długość ostrza
 Lunghezza lama
 Steel blade length
 Messerlaenge
 Longuer couteau
 Anchura cuchilla
 Длина ножей



Obrót ciągły 360°
 Rotazione continua 360°
 rotation
 360° Kontinuerliche Rotation
 Rotation continue 360°
 Rotación continua a 360°
 Непрерывное вращение на 360°



Przepływ oleju w obrocie
 Portata olio della rotazione
 Rotation oil flow capacity
 Oelfluss der Rotation
 Débit hydraulique rotation
 Caudal de aceite necesario para la rotación



Ciśnienie obrotu
 Pressione di esercizio rotazione
 Rotation Pressure
 Oeldruck der Rotation
 Pression hydraulique rotation
 Presión necesaria para la rotación
 Давление ротации



Ciśnienie robocze koparki
 Pressione di esercizio escavatore
 Excavator working pressure
 Oeldruck der Bagger
 Pression hydraulique excavateur
 Presión de la Escavadora
 Давление откр./закр. челюстей



Przepływ oleju w koparce
 Portata olio escavatore
 Excavator oil flow capacity
 Oelfluss der Bagger
 Débit hydraulique excavateur
 Caudal aceite de la Escavadora
 Поток откр./закр. челюстей