

# 2-TŁOKOWA KRUSZARKA DO BETONU



10 modeli dla koparek o masie roboczej od 3 do 80 ton

- ZAWÓR BEZPIECZEŃSTWA LINII OBROTU Z FILTREM
- RAMA OBROTOWA Z DODATKOWYM PRZEJŚCIEM OLEJU
- DWA SILNIKI OBROTU DLA UZYSKANIA DODATKOWEJ MOCY OBROTOWEJ (POWYŻEJ MODELU MCK20)
- PŁYTA PROWADZĄCA W PUNKCIE OBROTU DLA BARDZIEJ PRECYZYJNEGO USTAWIENIA I WIĘKSZEJ STABILNOŚCI SZCZĘK
- WYMIENNE ZĘBY I OSTRZA TNĄCE
- PUNKTY ŁOŻYSKOWE ZAPROJEKTOWANE DLA OPTIMALNEGO PRZENOSZENIA OBCIĄŻEŃ I ZMNIJSZONEGO ZUŻYCIA
- WYMIENNE OSŁONY
- W PEŁNI ZABEZPIECZONE TŁOKI
- CZĘŚCI ZUŻYWALNE MOGĄ BYĆ WYMIENIANE NA MIEJSCU.

# MCK SERIA



**NAWET NAJTRUDNIEJSZA  
PRACA NIE MOŻE  
PRZECIWSTRAWIĆ SIĘ  
MCK!**

MODELE	MCK03	MCK06	MCK10	MCK15	MCK20	MCK25
	3-9	7-15	10-17	14-20	18-25	20-35
	300	650	1100	1400	2000	2425
Siła zamykania t**	50	60	70	68	84	96
Otwarcie szczęki mm	400	680	780	825	1000	1150
Głębokość szczęki mm	430	600	690	780	865	935
Szerokość górnej szczęki mm	40	45	50	55	60	70
Wysokość mm	1150	1500	1800	1980	2195	2390
Długość ostrzy tnących w mm	100	200	200	200	200	250
Otwieranie / zamykanie Pmax bar / psi *	260	320	320	320	320	320
Przepływ l/mi/gpm	30-50	70-120	90-150	110-170	150-250	200-300
Obrót Pmax bar / psi	100	100	140	140	140	140
Przepływ l / min / gpm	10-30	10-30	40-60	40-60	40-60	40-60
Ciśnienie wsteczne maks. bar / psi	-	-	-	-	-	-
Czas cyklu Otwieranie / zamykanie sec	1.8-2.5	2.2-3.0	2.4-3.1	2.3-3.0	2.3-3.0	2.5-3.4



I Opatentowany siłownik DemaPower zapewnia do 20% więcej mocy oraz skraca czas cyklu do poniżej 5 sekund.

I Zawór bezpieczeństwa linii obrotu z filtrem

I Głowica obrotowa z dodatkowym przejściem oleju.

I Dwa silniki dla uzyskania dodatkowej mocy obrotowej.

I Płyta prowadząca w punkcie obrotu dla bardziej precyzyjnego ustawienia i większej stabilności szczęki. Wszystkie zęby i ostrza tnące są wymienne.

I Punkty łożysk zaprojektowane dla optymalnego przenoszenia obciążeń i zmniejszonego zużycia.

I Dzięki zintegrowanemu DemaLink zestaw szczęk może być wymieniony na miejscu w czasie krótszym niż 10 minut.

Używana do cięcia i kruszenia betonu ze zbrojeniem stalowym, kruszarka do betonu **HAMMER** z DemaPower opracowane do rozbiórki pierwotnej (pierwszego stopnia).



GÓRNICTWO I KOPALNICTWO



ROZBIÓRKA I RENOWACJA



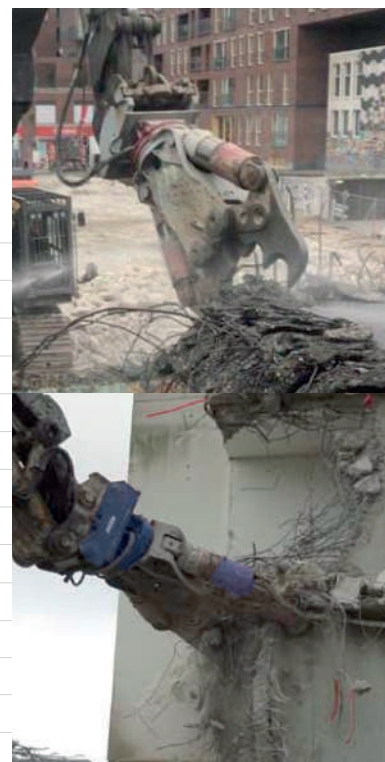
BUDOWNICTWO



PRZEMYSŁ METALURGICZNY

\*Wszystkie ilustracje i dane liczbowe w tym katalogu mają charakter wyłącznie orientacyjny i mogą ulec zmianie według naszego uznania i bez powiadomienia. Dlatego zastrzegamy sobie prawo do ich modyfikacji w celu ulepszenia i ciągłego rozwoju naszego produktu.

MODELE	MCK35	MCK45	MCK60	MCK75
	25-45	35-55	50-70	60-80
	3250	4200	5300	6300
Siła zamykania t**	108	124	144	160
Otwarcie szczęki mm	1360	1500	1600	1750
Głębokość szczęki mm	1335	1135	1235	1350
Szerokość górnej szczęki mm	80	90	100	100
Wysokość mm	2545	2845	2995	3225
Długość ostrzy tnących w mm	300	300	300	400
Otwieranie / zamykanie Pmax bar	320	320	320	320
Przepływ l/min	250-350	300-500	400-600	500-700
Obrót Pmax bar	140	140	140	200
Przepływ l / min	40-60	40-60	40-60	60
Ciśnienie wsteczne maks. bar	-	-	-	10***
Czas cyklu Otwieranie / zamykanie sec	3.3-3.6	3.2-3.4	2.8-3.9	2.8-3.8



\*\* siła zamykania w wersji standardowej tona / funt: MCK 15: 68/149900, MCK20: 84/185100, MCK25: 96/211600, MCK35: 108/238000, MCK45: 124/273300, MCK60: 144/317400, MCK75: 160 / 352700



**Zawór prędkości**  
 Valvola di Velocizzazione  
 Speed Valve  
 Eilgangventil  
 Speed Valve  
 Valvula de Velocidad  
 Скоростной клапан



**Intensyfikator mocy BOOSTER**  
 Intensificatore di potenza BOOSTER  
 Power Intensifier BOOSTER  
 Druockverstaerker BOOSTER  
 Intensificateur de puissance BOOSTER  
 Multiplicador de potencia BOOSTER  
 Интенсификатор давления



**Waga urządzenia**  
 Peso attrezzatura  
 Equipment weight  
 Eigengewicht  
 Poids de l'outil  
 Peso del implemento  
 Вес оборудования

**Obrót ciągły 360°**  
 Rotazione continua 360°  
 rotation  
 360° Kontinuierliche Rotation  
 Rotation continue 360°  
 Rotación continua a 360°  
 Непрерывное вращение на 360°



**Waga koparki**  
 Peso escavatore  
 Excavator weight  
 Baggergewicht  
 Poids du porteur  
 Peso Escavadora  
 Вес экскаватора

**Przepływ oleju w obrocie**  
 Portata olio della rotazione  
 Rotation oil flow capacity  
 Oelfluss der Rotation  
 Débit hydraulique rotation  
 Caudal de aceite necesario para la rotación



**Waga koparki - mocowanie ramienia**  
 Peso escavatore - posto benna  
 Excavator weight - stick mounting  
 Baggergewicht - Loeffelstiehlmontage  
 Poids du porteur - au but du  
 Peso escavadora al segundo brazo  
 Вес экскаватора (Рукоять)

**Ciśnienie obrotu**  
 Pressione di esercizio rotazione  
 Rotation Pressure  
 Oeldruck der Rotation  
 Pression hydraulique rotation  
 Presión necesaria para la rotación  
 Давление ротации



**Waga koparki - montaż na wysięgniku**  
 Peso escavatore - posto braccio  
 Excavator weight - boom mounting  
 Baggergewicht - Baggerarmmontage  
 Poids machibe - montage a la place du balancier  
 Peso escavadora al balancin

**Ciśnienie robocze koparki**  
 Pressione di esercizio escavatore  
 Excavator working pressure  
 Oeldruck der Bagger  
 Pression hydraulique excavateur  
 Presión de la Escavadora  
 Давление откр./закр. челюстей



**F3**

**Siła nacisku**  
 Forza in punta  
 Tip force  
 Schliesskraft auf die Spitze  
 Force à la pointe  
 Fuerza en punta  
 Мощность на наконечнике

**Przepływ oleju w koparce**  
 Portata olio escavatore  
 Excavator oil flow capacity  
 Oelfluss der Bagger  
 Débit hydraulique excavateur  
 Caudal aceite de la Escavadora  
 Поток откр./закр. челюстей



**Długość ostrza**  
 Lunghezza lama  
 Steel blade length  
 Messerlaenge  
 Longuer couteau  
 Anchura cuchilla  
 Длина ножей